

1

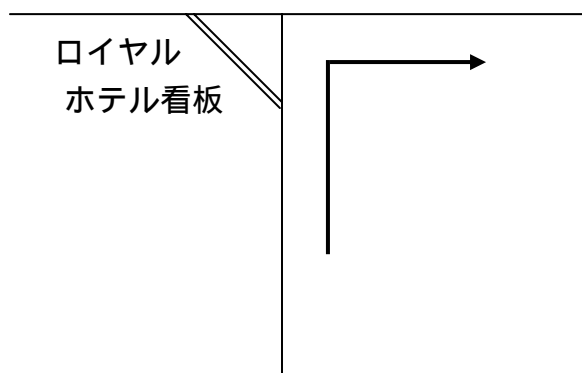
START

ハヶ岳ロイヤルホテル車寄せでトリップ
メーターをリセットして下さい。

ホテルの駐車場を左折で出て下さい。

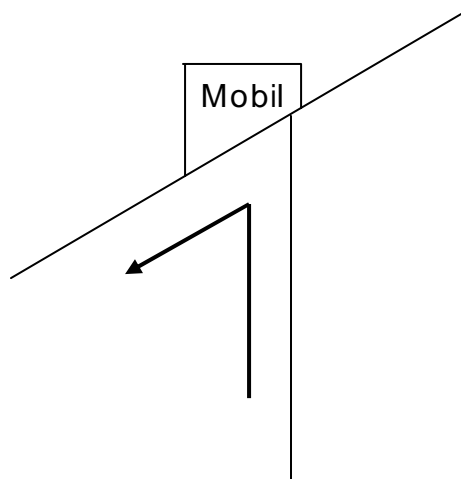
2

0.3 km付近 右折



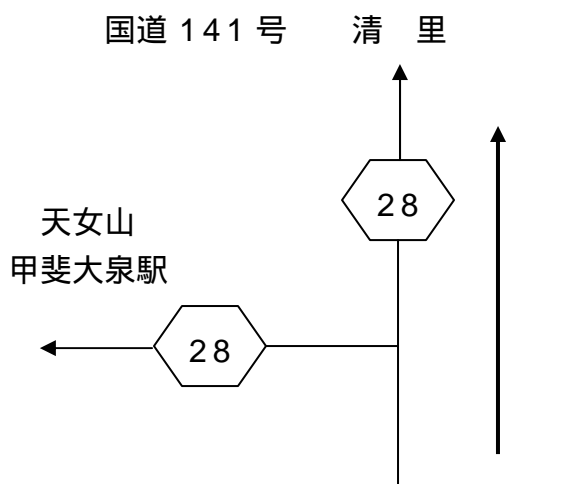
3

0.4 km付近 左折



4

0.5 km付近 『高原大橋』信号直進



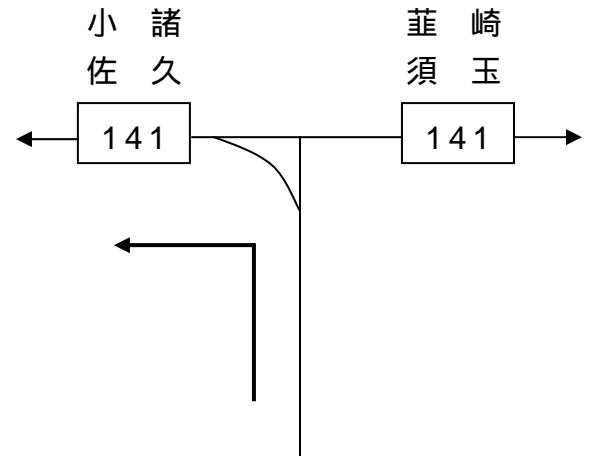
5

1.5 km付近 『清里高原有料道路』

有料道路に乗ってください。

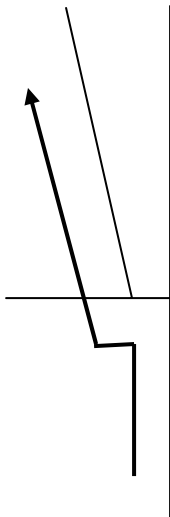
6

6.2 km付近 『清里トンネル東』信号左折



7

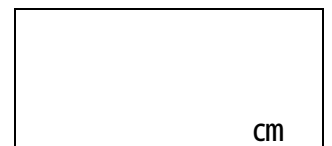
10.8 km付近 左方向



8

11.6 km付近 CHECK POINT 1

【フロントバンパー幅寄せゲーム】
所定の位置に車を止め、スタッフの指示によりゲームを開始します。15秒以内に目標物にできるだけフロントバンパーを接近させて下さい。目標物に接触した場合は0ポイントとなりますので注意して下さい。尚、車外からの誘導はできません。

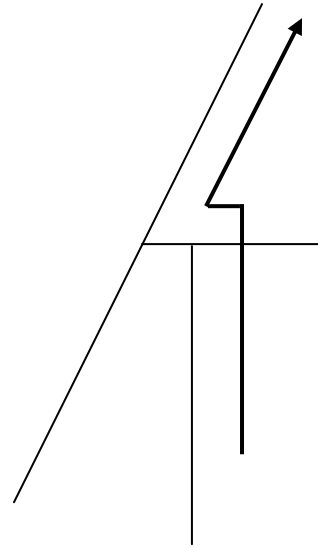


9

駐車場を出るときにトリップメーターをリセットして下さい。
駐車場を左折で出てください。

10

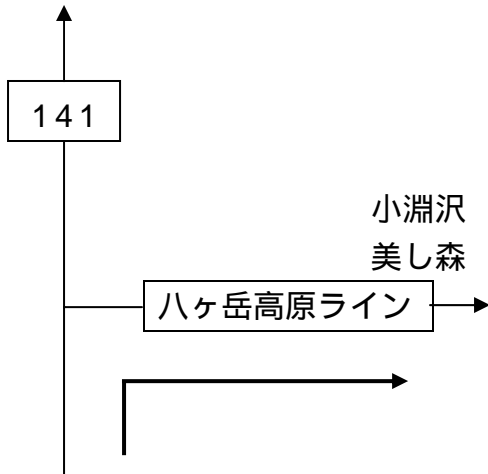
0.8 km付近 道なりに右折



11

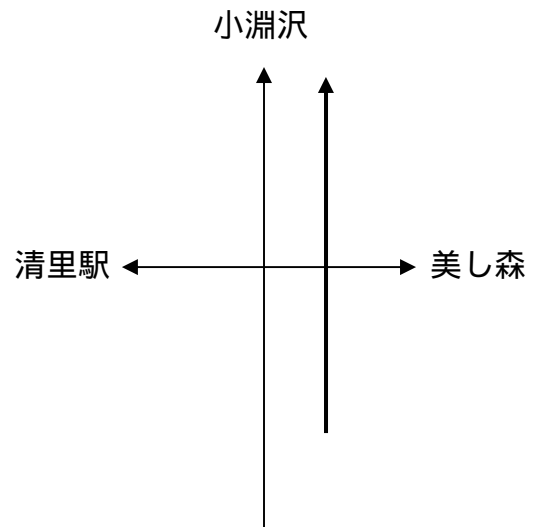
4.3 km付近 『学校寮入口』信号右折

韮崎 須玉



12

7.2 km付近 『美し森』信号直進

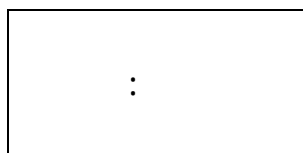


13

9.1 km付近 CHECK POINT2

【縦列駐車ゲーム】

所定の位置に車を止め、スタッフの指示によりゲームを開始します。指定された枠内に縦列駐車のとれで車を停めて下さい。車が枠内に完全に停まるまでの時間を計測します。壁に車が接触しないよう注意して下さい。尚、車外からの誘導はできません。

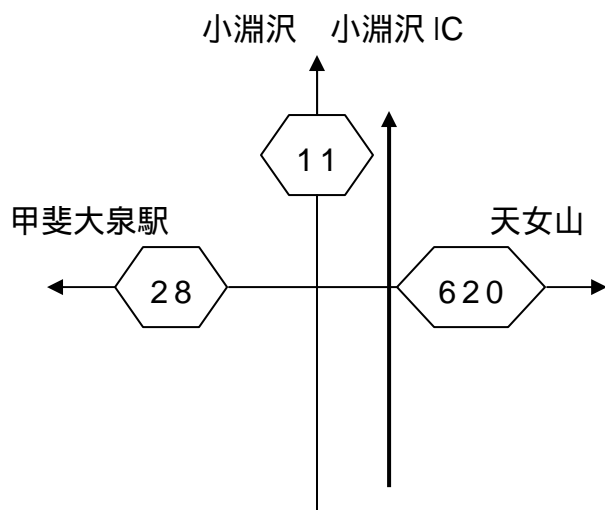


14

ゲーム終了後、トリップメーターをリセットして下さい。
駐車を左折で出て下さい。

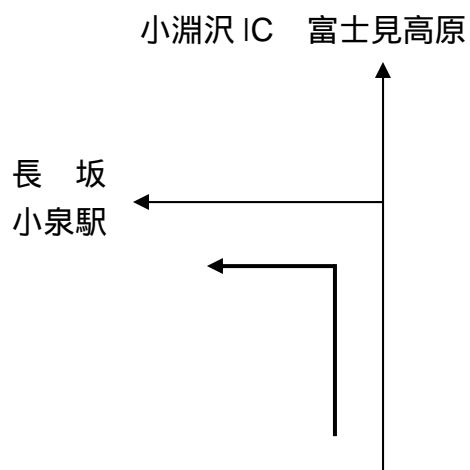
15

2.0 km付近 『天女山入口』 信号直進



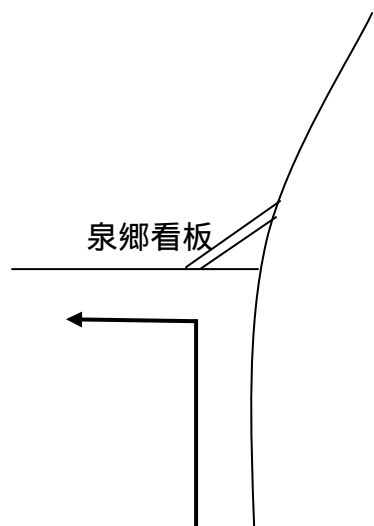
16

11.4 km付近 『長坂町小荒間』 信号左折



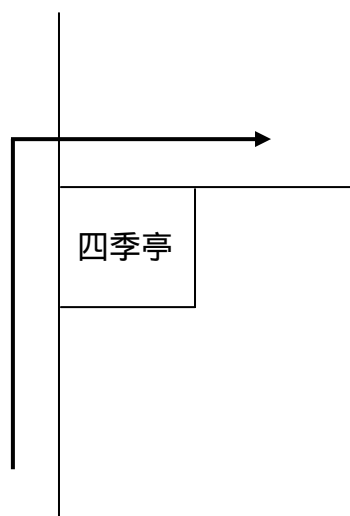
17

13.4 km付近 泉郷左折



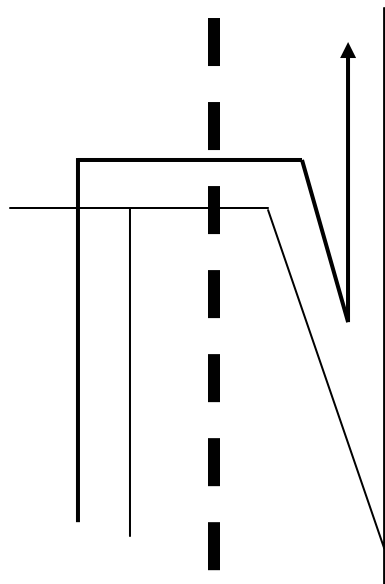
18

13.7 km付近 右折



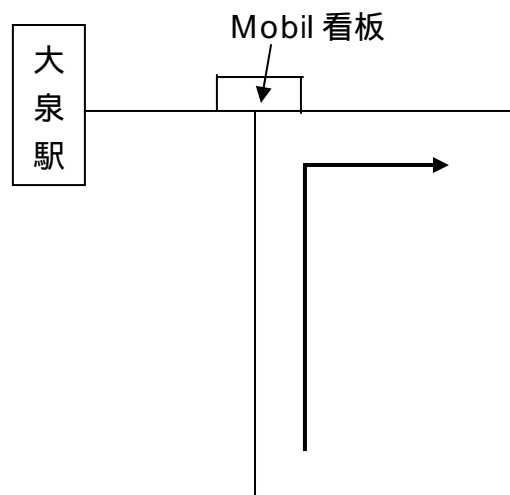
19

14.6 km付近 右折
踏切を渡り、道なりに泉ラインへ入る



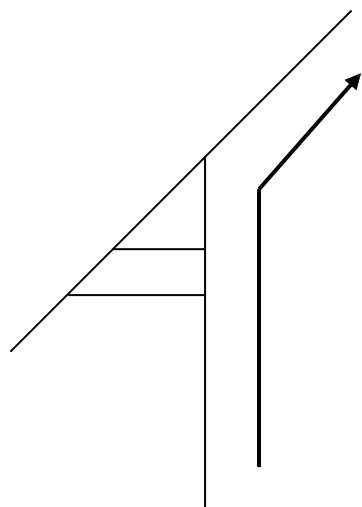
20

20.9 km付近 右折



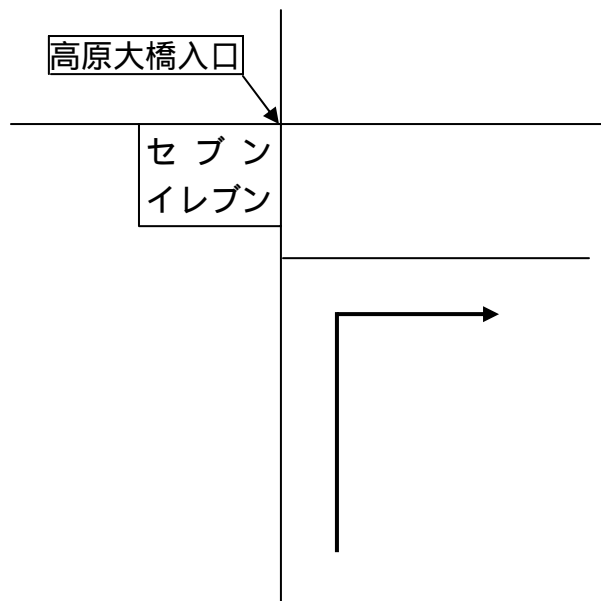
21

21.1 km付近 右折



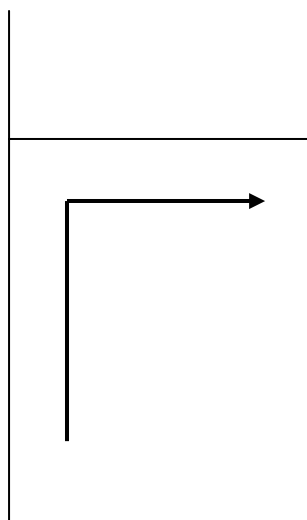
22

21.8 km付近 信号手前右折



23

22.0 km付近 右折



24

22.2 km付近 右折
GOAL

スタッフの指示に従い、車を駐車して下さい。

「パイの家 M-1」のアップルパイ、コース図を持って受付までお越しください。

ゲームの後クイズに答えれば、全て終了です。お疲れ様でした。

ゲーム	パイ